

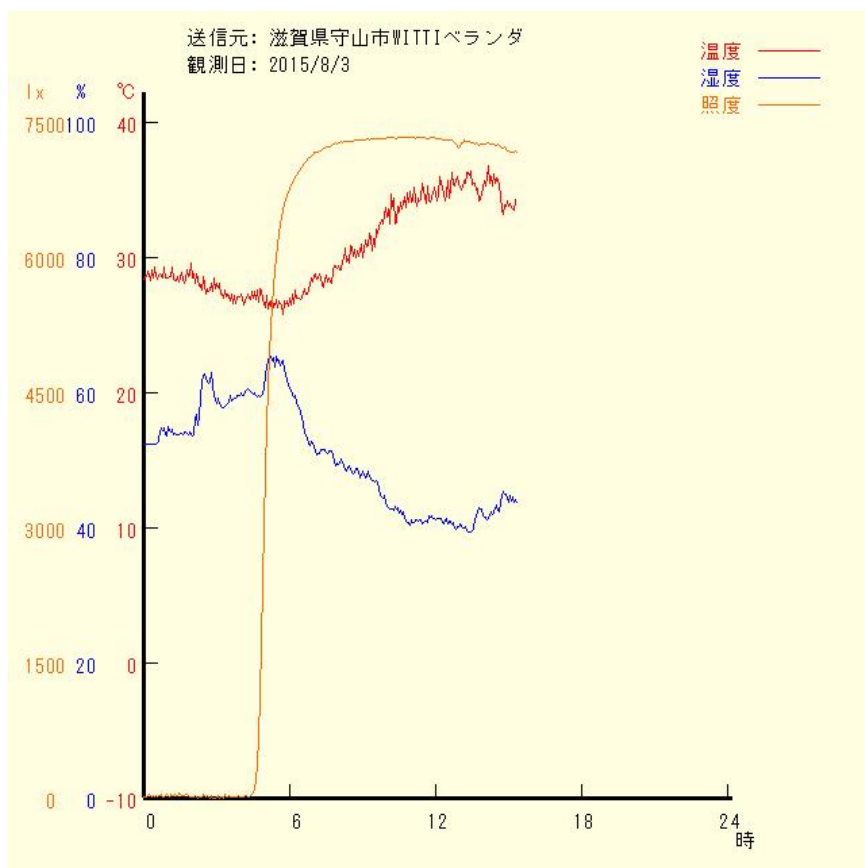
# インターネット WEB 観測ユニット

## CN2220

- CN2220 は、お客さま観測データをWEBサーバに送信します。
- 観測データ入力は、アナログと、無電圧接点に対応します。

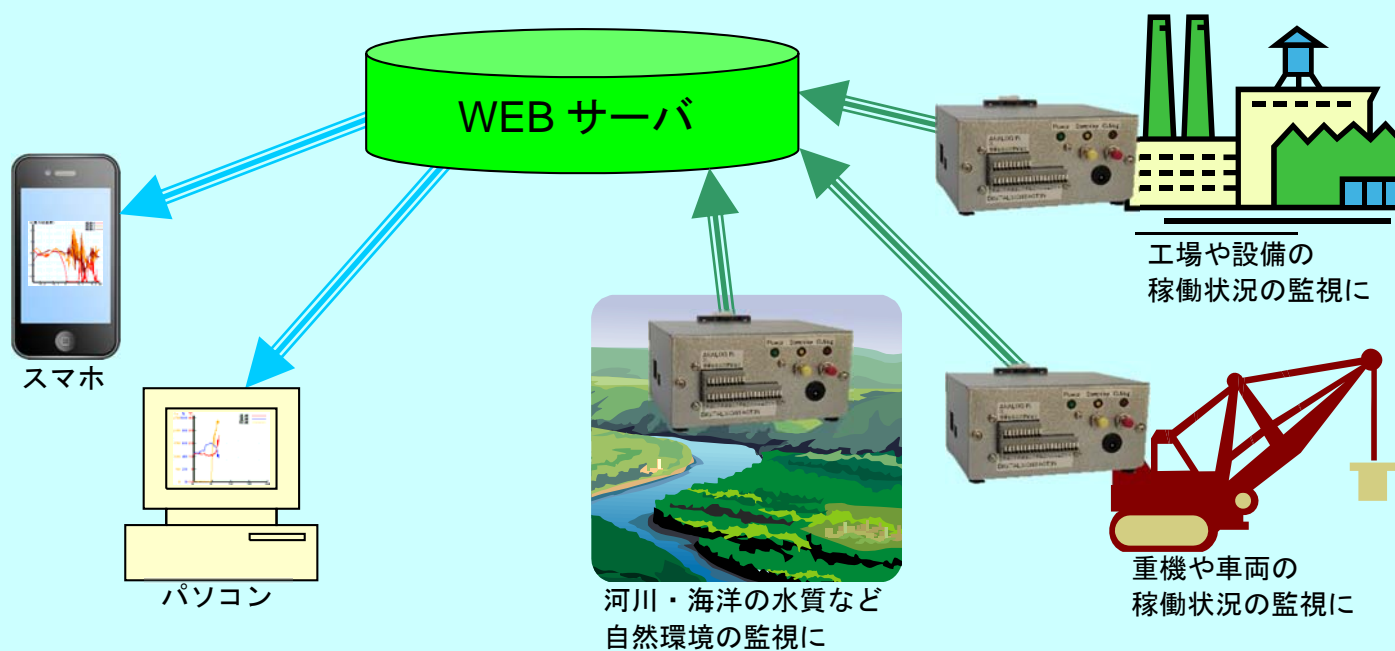


※その他の入力にも対応しております。ご相談ください。



- CN2220 対応 WEB サーバを無償でご提供します。
- 観測データを WEB ブラウザでグラフ表示します。
- データの数値を CSV ファイルで取得できます。
- イベントに応じて警報メールを自動送信します。
- 観測データは WEB サーバのデータベースに保存され、いつでも参照できます。

# インターネット WEB 観測ユニット CN2220 を利用した WEB 観測システム



- CN2220 は、観測データを WEB サーバに送信する遠隔観測ユニットです。
- CN2220 はパソコンや情報家電などと同様に、ふつうのインターネット回線に接続してご使用ください。
- 計測器やセンサ、PLC などから取り込んだ観測データを直接 WEB サーバに送信します。
- アナログ × 8 チャンネル、無電圧接点 × 18 チャンネルから観測データを入力します。
- アナログは 0~5V 電圧リニア(または 4~20mA 電流リニア)出力に対応。精度 12 ビット。
- CN2220 は一定時間間隔による発信を行います。
- CN2220 設定は専用 USB 設定ソフトで行っていただくことができます。
- お客さま観測データ表示用 WEB サーバを無償でご提供いたします。  
代理店さまの販売を前提に、タイトル表示やパスワード管理などにきめ細かく対応しております。
- CN2220 はピン入力にイベント条件を設定し発信させることも可能です。  
ピン入力イベント発信により警報メール自動送信が可能です。
- お客さまご自身で WEB サーバ作成いただくことも可能です。CN2220 は標準 HTTP のみを用いて WEB サーバと通信しています。一般的な市販クラウド WEB サーバのご利用が可能です。

CN2220 は上記標準仕様以外に、計測データ入力手段として **CAN、I<sup>2</sup>C、RS-232C、同期シリアル通信**も内蔵しております。  
ご使用の計測器やセンサなどに合わせてファームウェアのカスタマイズ、WEB サーバソフト制作をお請けいたします。

弊社 WEB 上でデモを行  
っております。  
スマホで右の QR コード  
からご覧ください。  
ユーザ ID ⇒ WITTI  
パスワード ⇒ WITTI



## WITTI

有限会社ウイッティ

〒524-0021 滋賀県守山市吉身町 134-1-1301

TEL. 077-583-3028

<http://www.witti.co.jp/>